

Estudio de la Calidad de la Televisión

2023/24 – 7ª Edición



SCOPEN.COM

1. INTRODUCCIÓN

Metodología

Universo

- 400 principales empresas anunciantes según datos de inversión de **InfoAdex**.
- Profesionales de las principales agencias de medios seleccionadas a partir de una **Base de Datos propiedad de SCOPEN**.

Muestra

- **220 profesionales** entrevistados (92 anunciantes | 128 agencias de medios).

Tipo de entrevista

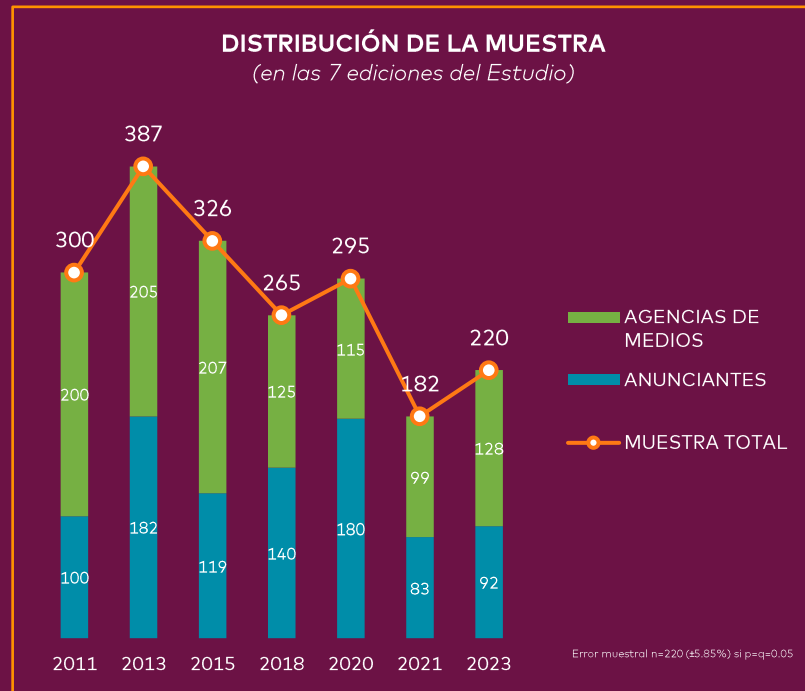
- Personal, a través de **videollamada** a partir de un cuestionario semiestructurado de **10 minutos de duración**.

Fechas de trabajo de campo

- Del **27 de julio al 8 de noviembre** de 2023.

Simbología

- En el informe señalamos con color **verde** / **rojo** (flechas o celdas) 'diferencias estadísticamente significativas tanto positivas / negativas' respecto a la oleada anterior (al 95% de nivel de confianza).



2. RESULTADOS

Definición de Televisión de Calidad

Pregunta: Como profesional del sector de la comunicación (y no televidente), ¿Cómo definiría una 'Televisión de Calidad'?

Definición de Televisión de Calidad

Los contenidos y la baja saturación y bloques cortos son los dos aspectos más mencionados al definir a una Televisión 'de calidad'. La afinidad del target y los valores positivos completan la definición.



PREGUNTA ESPONTÁNEA. MUESTRA TOTAL (220). DATOS EN PORCENTAJES (%) (MEDIA DE MENCIONES: 2.5)

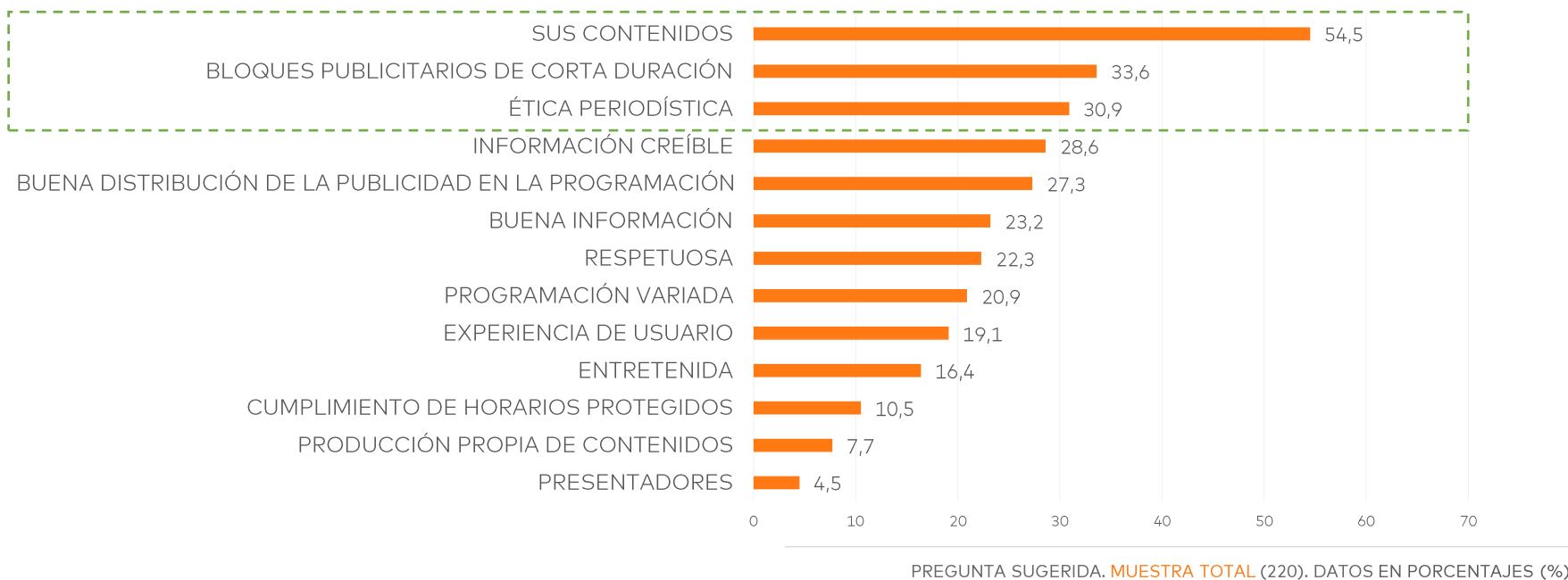
2. RESULTADOS

Aspectos Clave (TENIDOS EN CUENTA AL HABLAR DE TELEVISIÓN DE CALIDAD)

Pregunta: De los siguientes aspectos, dígame
¿Cuáles cree que son los
tres más importantes para considerar a una
cadena de Televisión como 'de calidad'?

Aspectos Clave (TENIDOS EN CUENTA AL HABLAR DE TELEVISIÓN DE CALIDAD)

Los contenidos, los bloques publicitarios de corta duración y la ética periodística son los tres aspectos clave a la hora de entender a una cadena de Televisión como de calidad.

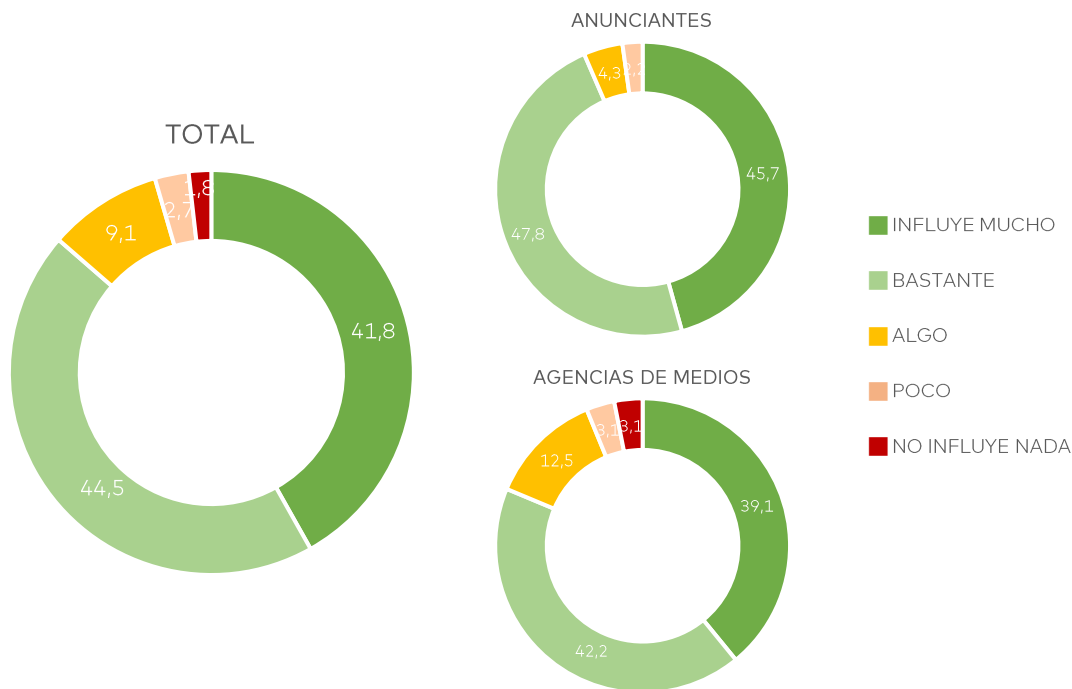


2. RESULTADOS

Influencia de la Calidad de la Programación en la Eficacia de las Campañas

Pregunta: ¿Hasta qué punto la calidad de la programación influye realmente en la eficacia de las campañas publicitarias?

Influencia de la Calidad de la Programación en la Eficacia de las Campañas



El 42% de los entrevistados considera que la calidad de la programación influye mucho en la eficacia de las campañas publicitarias.

Ocho de cada diez consideran que influye mucho o bastante en la eficacia final de las campañas. Son, sobre todo, los anunciantes los que creen que influye bastante o mucho (nueve de cada diez).

Solo el 4,5% considera que influye poco o nada en la eficacia. Solamente el 1,8% considera que no influye nada (todos ellos profesionales de agencias de medios).

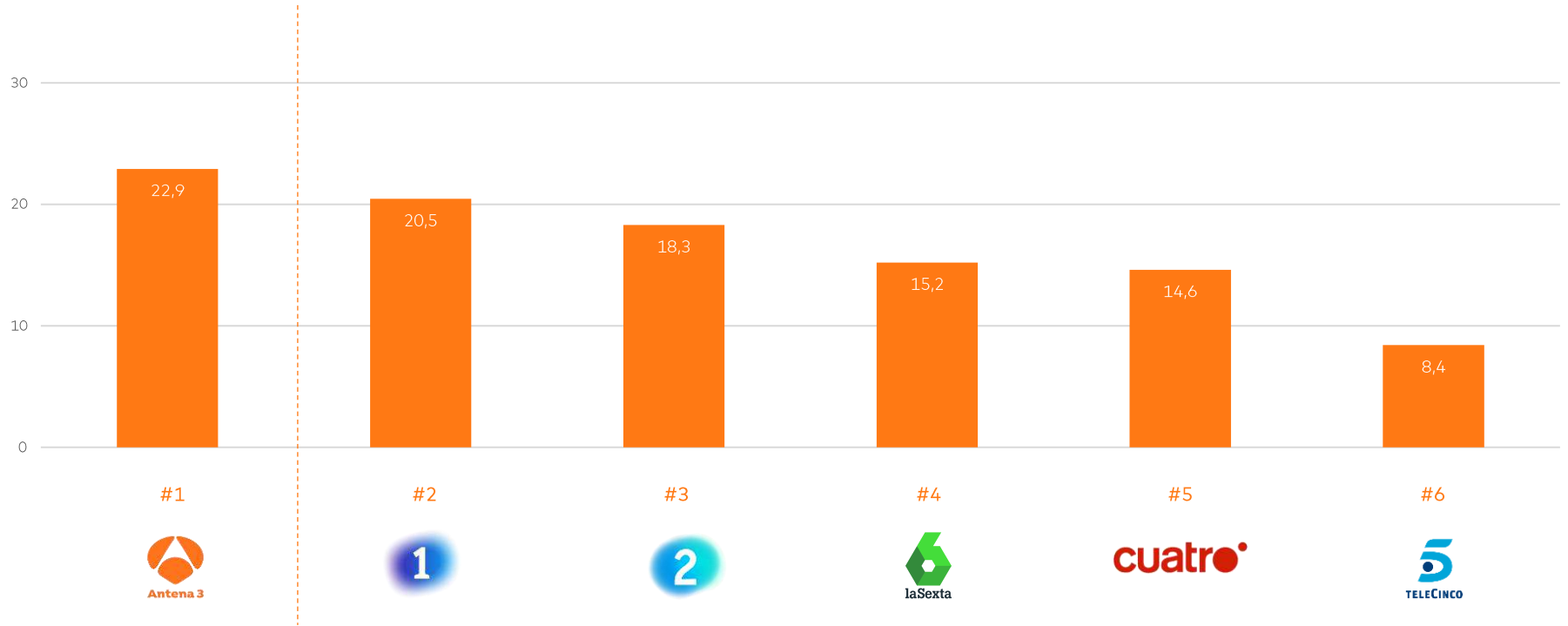
PREGUNTA SUGERIDA. MUESTRA TOTAL (220). ANUNCIANTES (92) Y AGENCIAS DE MEDIOS (128). DATOS EN PORCENTAJES (%)

2. RESULTADOS

Las Mejores Cadenas de Televisión (POR SU CALIDAD PERCIBIDA)

Pregunta: Si tuviera que elegir hasta 6 cadenas de Televisión generalista que destaquen por su calidad, ¿Cómo las ordenaría de la primera a la última posición?

Ranking | Las Mejores Cadenas de Televisión (POR SU CALIDAD PERCIBIDA)



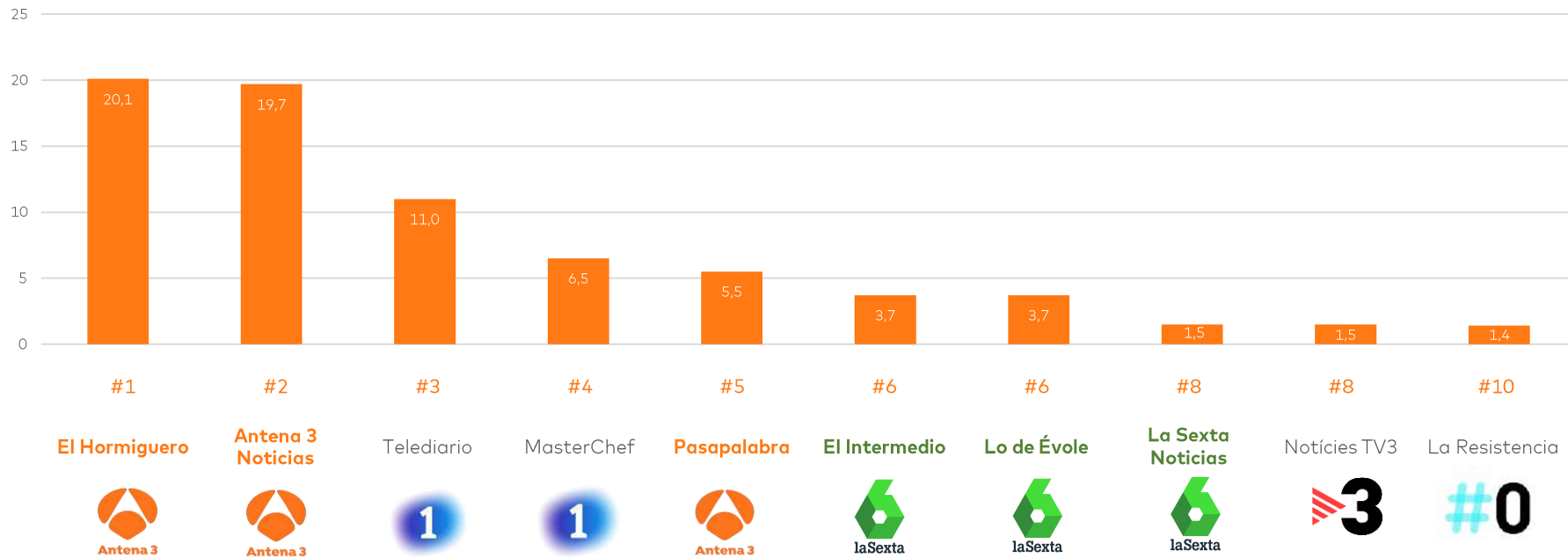
MUESTRA TOTAL (2023=220). DATOS EN PORCENTAJES PONDERADOS (%)

2. RESULTADOS

Los Mejores Programas de Televisión (POR SU CALIDAD PERCIBIDA)

Pregunta: *¿Cuáles son los tres mejores programas de Televisión que elegiría por su buena calidad?*

Ranking | Los Mejores Programas de Televisión (POR SU CALIDAD PERCIBIDA)



PREGUNTA ESPONTÁNEA. MUESTRA TOTAL (2023=220). DATOS EN PORCENTAJES PONDERADOS (%)

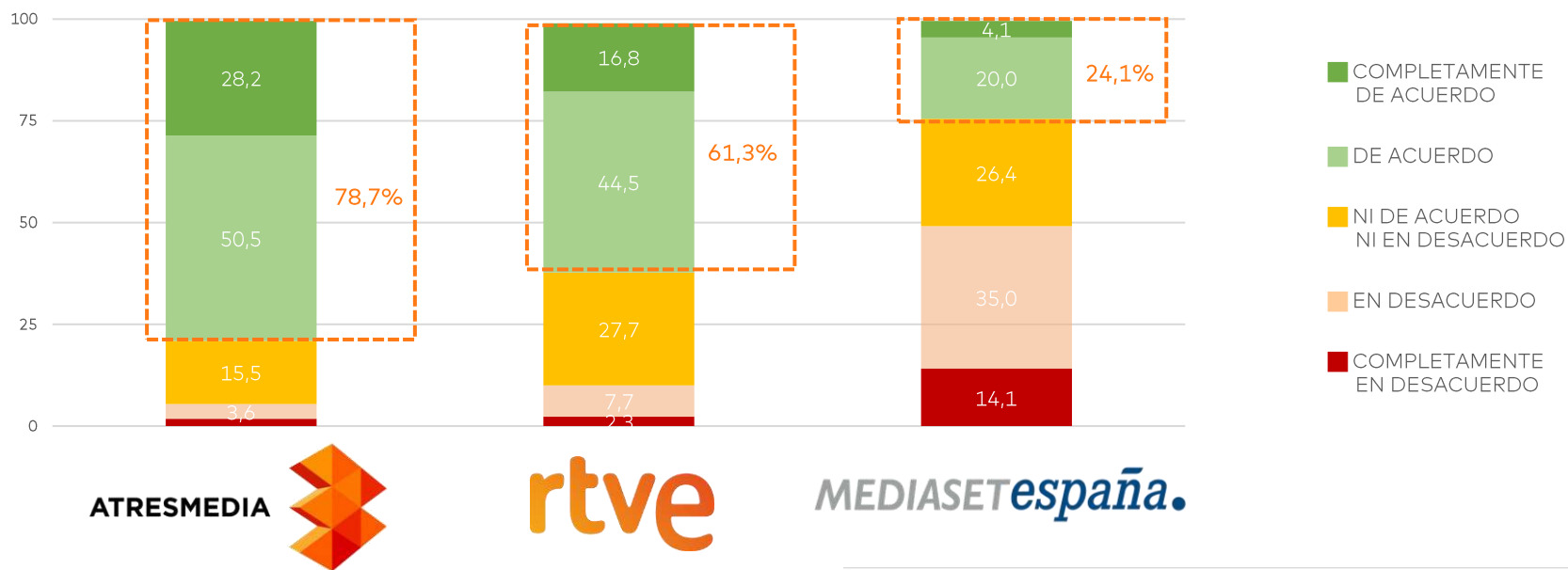
2. RESULTADOS

El Compromiso de los Grupos de Televisión con una Programación de Calidad

Pregunta: *¿Hasta qué punto está de acuerdo con la siguiente afirmación: 'el Grupo de Comunicación apuesta cada vez más por una programación de calidad'?*

El Compromiso de los Grupos de Televisión con una Programación de Calidad

Atresmedia, es el grupo líder en cuanto al compromiso con la calidad de la programación (casi 8 de cada 10 entrevistados están de acuerdo). A cierta distancia se encuentra rtve y Mediaset.



PREGUNTA SUGERIDA. MUESTRA TOTAL (220). DATOS EN PORCENTAJES (%)

SCOPEN.COM



ARGENTINA · BRAZIL · CHILE · CHINA · COLOMBIA · INDIA · MEXICO · PORTUGAL · SINGAPORE · SOUTH AFRICA · SPAIN · UK